



# IMAGEWORLD

Oikea kumppani oikeaan työhön

Uutiskirje

nro. 2

Paljon tietoa pankkiholvissa

**Konehuoneen uumenissa**

Helpompaa hallintaa

**Parallels plesk panel**

Systemioperaattori Samun tarina

**Näin syntyy Image  
Worldin värikäs maskotti**

# Sisältö



Pääkirjoitus - Internet eilen ja nyt .....	s.3
Asiantuntevaa osaamista.....	s.4
Näin Samu syntyy .....	s.5
Konehuoneen uumenissa .....	s.6
Parallels Plesk Panel .....	s.7
Image Worldin tuotteet ja palvelut .....	s.8



Oikea kumppani oikeaan työhön

# Internet eilen ja nyt

Edellisestä uutiskirjeestämme onkin jo kulunut vajaa 10 vuotta aikaa, ja pohdiskelin eräänä iltana, kuinka Internet on muuttunut tuona aikana. Kun kirjoitin edellistä pääkirjoitustani, tietokoneeni työpöydällä olivat samat ohjelmat auki kuin nytkin: sähköpostiohjelma, WWW-selain, taloushallinnon ohjelma, pikaviestin ja ssh-terminaali-ohjelma.

Kymmenen vuoden aikana ohjelmistojen versiot ja käyttöjärjestelmä ovat uudistuneet, mutta muuten työ-koneeni ohjelmistot ovat pysyneet samana. Tästä voisi päätellä, ettei Internet ole paljon muuttunut, vai onko sittenkin?

Muutosta on tapahtunut muun muassa siinä, että käyttämämme avoimeen lähdekoodiin perustuvat open-source-ohjelmistot ovat kehittyneet valtavasti. Niihin on tullut lisää uusia hyödyllisiä ominaisuuksia ja niiden toiminnallisuus on lisääntynyt, ja tämän ansiosta olemme pystyneet tehostamaan toimintaamme sekä palvelemaan asiakkaitamme entistä paremmin.

Tietokonevirusten määrä on pienentynyt huomattavasti, mutta hakkerointi ja tietoturvahyökkäykset ovat puolestaan kehittyneet ja lisääntyneet. Tietoturvapuolella laitteet ja turvallisuus ovat parantuneet paljon, ja sen vuoksi käytämme uusinta ja kehittyneintä tekniikkaa taataksemme turvallisuuden. Tietoturvasta ei kannata tinkiä!

Suurin muutos on tapahtunut sosiaalisissa medioissa, joista käytetyimmät ovat Facebook, Twitter ja LinkedIn. Käyn päivittäin Facebookissa, ja muutamat asiakkaitamme pitävät sillä yhteyttä meihin. Myös Image Worldin oma facebook-sivu toimii informaation lähteenä asiakkaillemme.

Yhtiömme yksi monista tulevaisuuden missioista ja visioista on kehittää jatkuvasti Facebook-sivustoa (<http://facebook.imageworld.fi>). Facebook-sivuiltamme löytyy ajankohtaisia uutisia Internetistä, tiedotteita, kuvamateriaalia ja sovelluksia. Sosiaalinen media luo meille uuden kanavan viestiä sekä nykyisille että uusille asiakkaillemme, ja se välittää positiivista imagoamme ulospäin.



Näinä talouden haasteellisina aikoina olemme liittyneet Suomalaisen työn liittoon (Avainlippu). Haluamme edistää työllisyyttä, kannustaa Suomalaista osaamista sekä edistää Suomen nousua. Etsimme ja koulutamme uusia huippuammattilaisia IW-Tiimiimme. Tuotteemme teemme Suomessa ja pääpalvelintilamme sijaitsevat turvallisissa pankkiholveissamme Suomessa.

Aurinkoisia päiviä ja hyvää mieltä

*Mika Hoffren*  
toimitusjohtaja

# Asiantuntevaa osaamista

Image Worldin tuotteet ja palvelut valmistetaan asiakaslähtöisesti ja toteutetaan asiakkaan toiveiden mukaisesti. Image Worldin tuotteiden jälleenmyyjä löytyy ympäri Suomea - läheltä asiakkaita.

## Ammattitaitoista jälleenmyyntiä

Liukon Digi ja ATK tarjoaa monipuolisesti tietokonepalveluita Varsinais-Suomessa. Yrityksen laajaan tarjontaan kuuluvat esimerkiksi tietokonehuollot, tietoturvapalvelut, koulutukset ja uusien tietokoneiden myynti.

Yritys on Image Worldin hosting-, sähköposti- ja laajakaistapalveluiden jälleenmyyjä. ”Olen iloinen tästä yhteistyöstä Image Worldin kanssa. Liukon Digi ja ATK:n tavoitteena on tarjota entistä monipuolisempia palveluita kuluttajille ja yrityksille”, toteaa liikkeenharjoittaja Johanna Liukko. Yhteistyö Liukon Digi ja ATK:n kanssa hyödyttää kaikkia osapuolia. Image Worldin tuotteille saadaan paikallinen jälleenmyyjä, ja asiakkaat saavat osaavaa palvelua omalla paikkakunnallaan.



Tutustu Liukon Digi ja ATK:hon <http://www.liukko.fi>



”Kun nettisivujen kanssa ei tarvitse pelailla, aikaa jää perheelle ja harrastuksille”, Jukka Hulkkonen iloitsee .

## Avaa ovi helpompaan elämään

Image Worldin asiakas, JSP-house, on nosto-ovien maa-hantuojia. Sen asiakkaita ovat sekä kotitaloudet, että teollisuuspuolen yritykset.

JSP-house toimittaa laadukkaita, tyylikkää ja turvalliset nosto-ovet ammattitaidolla koko Suomeen. Sopimusasentajat huolehtivat, että ovet saadaan asennettua nopeasti ja asiakkaiden tarpeiden mukaisesti.

JSP-housen sivut pohjautuvat Image Worldin IW-Renki -julkaisujärjestelmään. Järjestelmään sisältyy sivuston linkkien hallintamahdollisuus, sisältöeditori sekä uutismoduuli. Image World on myös suunnitellut ja toteuttanut sivujen ulkoasun. Kotisivut ovat tärkeä osa JSP-housen markkinointia ja niiden päivitysominaisuudet ovat avainasemassa. ”Päivitämme sivujamme viikottain ja tulevaisuudessa suunnittelemme myös extranetin käyttöönottamista jälleenmyyjiamme varten”, kauppias Jukka Hulkkonen kertoo ja lisää olevansa tyytyväinen IW-Renkiin. ”Yhteistyö Image Worldin kanssa on sujunut erittäin hyvin ja olemme saaneet asiantuntevaa ja asiakaslähtöistä palvelua.”

Tutustu JSP-houseen: <http://www.jspouse.fi>

# Näin Samu syntyy

**Image Worldin maskotti, systeemioperaattori Samu, on ammattitaitoinen, iloinen ja aina valmis auttamaan.**

Samun tarina alkaa perinteisellä tavalla; jokainen kuva luonnostellaan ensin lyijykynällä paperille. Sen jälkeen se skannataan ja siitä tehdään "lineart", eli hahmolle piirretään tietokoneella rajat uudelleen. Tähän saattaa kuluu paljonkin aikaa, jos yksityiskohtia on paljon.

Seuraava vaihe on väritys, mikä onkin työvaiheen nopein prosessi; hahmon eri osille annetaan pohjaväri. Pohjaväriin lisääminen on kuin nopeaa värityskirjan värittämistä. Ja parasta on, että jos värittää yli, ei vie paljoakaan aikaa että se on pyyhitty näkymättömiin. Pohjaväriin lisäämisen jälkeen työ näyttää sarjakuvamaiselta ja litteältä.

Loppusilauksen ja syvyyden työlle antaa varjostus, joka tehdään valitsemalla pohjaväriä ympäriltä sekä tummempia että vaaleampia värisävyjä. Varjoon jääviä kohtia korostetaan tummilla sävyillä ja valossa olevia vaaleilla. Ihan viimeiseksi lisätään yksityiskohdat, kuten tässä Samulin hiuksissa olevat raidat ja paidan Image World-logo.



Luonnostelma



Lineart



Pohjaväri



ja lopullinen kuva!

# Konehuoneen uumenissa

Ensi silmäyksellä se näyttää suurkaupungin yöltä, mutta tarkemmin katsottuna sieltä paljastuu Image Worldin konehuone.

**Konehuoneemme on rakennettu turvallisiin pankkiholveihin. Niiden seinät ovat paksua betonia, sillä ne ovat ajalta, jolloin pankkirosvot ryöstivät pankkeja vielä perinteiseen tapaan räjähteillä.**

Nyt näihin tiloihin on lisätty tehokas ilmastointi, valvonta sekä sähkönsyöttö palvelimia varten. Ilman asianmukaista lupaa konesaleihimme on käytännössä mahdotonta päästä. Pääkonesalimme sijaitsevat Suomessa, mutta palvelimiamme sijaitsee myös Amsterdamissa, Hollannissa sekä Tokiossa, Japanissa. Kaikkien ulkomailla sijaitsevien palvelinten materiaali on vahvasti kryptattua eli salattua. Ulkomailla sijaitsevat palvelimet varmistavat, että tieto on turvassa, tapahtuipa mitä hyvänsä.

Fyysisen turvallisuuden lisäksi myös tietoturva on meille elinehto. Palvelimemme varmuuskopioidaan joka päivä kahdesti. Varmuuskopioita menee useaan eri paikkaan, joista osa erillisille usb-levyille, jotka viemme muutaman viikon välein pankkiin turvalokeroon säilytettäväksi. Tehokkaat palomuurilaitteistomme varmistavat, että kukaan ei pääse tunkeutumaan järjestelmiimme.

Viimeisen kahden vuoden aikana olemme päivittäneet fyysiset palvelinlaitteistomme siten, että käytössä on korttipalvelin ja levypalvelimia. Myös palomuri- ja roskapostinesto-ohjelmistot ja -laitteistot on uusittu. Uudet järjestelmät ovat nykyaikaisia, turvallisia ja entistä energia- ja ympäristöystävällisempiä. Järjestelmät takaavat paremman turvan rikkoutumista vastaan, sillä ne on kahdennettu tai kolmennettu.

Pääjärjestelmänä toimii HP:n Bladen korttipalvelimissa. Järjestelmässämme on aina varalla useita varapalvelimia mahdollisten huoltokatkosten varalta. Huoltokatkon aikana varapalvelin ottaa huollettavan palvelimen tehtävät hoitaakseen. Palvelinten ilmanvaihto on varmistettu kymmenen tehokkaan tuulettimen avulla. Virtalähteet on kolmennettu.

Levypalvelimina käytämme Coraidin laitteita. Olemme ainoa Coraidin jälleenmyyjä Suomessa. Levypalvelimet on sijoitettu fyysisesti eri tiloihin paremman luotettavuuden takaamiseksi. Coraidin eräänä mottona on: ”Yksi virhe ei hajota palvelinta”. Tämä tarkoittaa, että mikäli levyllä on virheitä, ne korjataan automaattisesti. Jos



johonkin kohtaan levyä ei voida kirjoittaa, se merkitään vialliseksi ja kiintolevyllä ollut data siirretään ehjään kohtaan levyä. Laitteistossa on aina varalla useita levyjä levyrikon varalta.

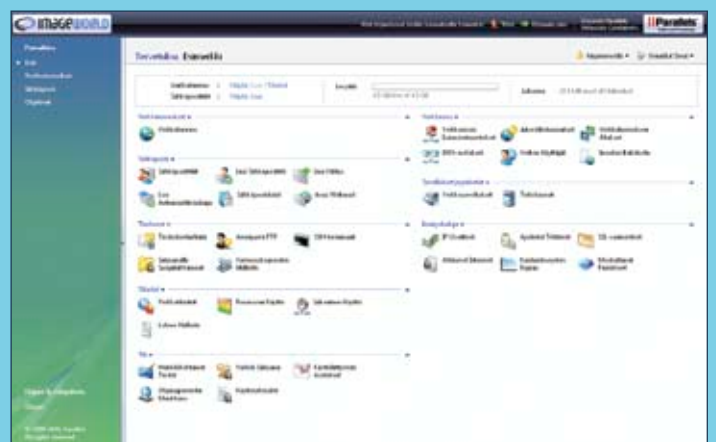
Roskapostin torjuntaan käytämme Fortigaten laitteita. Näissä on käytössä tehokas kuormantasaus, jolloin suuremmatkaan roskapostilähetykset eivät estä postin liikkumista. IW -roskapostipalvelumme suodattaa tehokkaasti myös virukset, phishing- hyökkäykset ja useat muut tietoturvaohjelmat.



# Parallels Plesk Panel

IW-Isännän hosting-hallintapaneeli, Parallels Plesk Panel, on nykyaikainen järjestelmä kotisivujen ja sähköpostien ylläpitämiseen. Käyttämällä hallintapaneelia yritys voi reaaliaikaisesti päivittää kotisivujaan sekä hallita sähköpostitilejään vuorokauden ympäri. Hallintapaneelin ominaisuuksiin kuuluvat esimerkiksi nimipalvelimien muutokset, kotisivujen tiedostojen hallinta, lukuisien open source -ohjelmien asennus, sähköpostien salasanavaihdot, uudelleenohjaukset ja lomavastaajapalvelut.

Yksi käytetyimmistä palveluista hallintapaneelissa on lomavastaaja. Lomavastaajaan voi tehdä useita eri profiileja esimerkiksi lomaa, ulkomaanmatkaa tai sairastumista varten. Valmiiksi tallennettuja profiileja on helppo ottaa käyttöön. Lomavastaajaan on myös mahdollista asettaa sinulle saapuvat viestit lähtemään edelleen



toiseen osoitteeseen, esimerkiksi henkilölle joka hoitaa tehtäviäsi loman aikana.

Hallintapaneelin ohjeistuksen löydät menemällä sivuillemme osoitteeseen [www.imageworld.fi](http://www.imageworld.fi) ja klikkaamalla Ohjeet-linkkiä sivun oikeasta yläkulmasta.

# Image Worldin tuotteet ja palvelut



Me palvelemme sinua!

Webhotelli- ja sähköpostipalvelut

Virtuaalipalvelimet

Konesalipalvelut

Laajakaistat

Ohjelmointi- ja www-palvelut

**Katso lisää: [www.imageworld.fi](http://www.imageworld.fi)**

**IW** · ISÄNTÄ **IW** · TURVA **IW** · KISÄLLI **IW** · TILA  
**IW** · SITEBUILDER **IW** · RENKI **IW** · PUOTI